

KITCHEN

**Poliform**

**Poliform**

Poliform propone cucine esclusive, capaci di cogliere le esigenze e i gusti di un pubblico eterogeneo e internazionale, caratterizzate da un'eccezionale versatilità compositiva e dall'infinita varietà di materiali e finiture. Collezioni differenti, pur nella perfetta coerenza di stile. Sistemi cucina realizzati interamente in Italia, così da garantire un accurato controllo di tutte le fasi produttive: dalla selezione di materiali di qualità alla cura del dettaglio, attraverso la continua ricerca di affidabilità, sicurezza e durata nel tempo. Cucine per case straordinarie, in perfetta sintonia con il progetto di stile Poliform, un progetto coordinato e completo che interpreta l'arredamento come un'esperienza totale.

Poliform offers exclusive kitchens, able to capture the needs and tastes of a heterogeneous and international audience, characterised by an exceptional compositional versatility and by the infinite variety of materials and finishes. Diverse collections, despite the perfect consistency of style. Kitchen systems made entirely in Italy, so as to ensure accurate control of all stages of production: from the selection of quality materials to the attention to detail, through the continuous search for reliability, safety, and durability. Kitchens for extraordinary homes, in perfect harmony with the Poliform project of style, a coordinated and complete project that interprets furniture as a comprehensive experience.

COLLECTIONS

ALEA PRO	7
SHAPE	23
PHOENIX	37
ARTEX	49
MY PLANET	61
TWELVE	73
ALEA	85
TRAIL	99

# ALEA PRO

Alea Pro è il restyling dello storico e consolidato modello Alea. Il design lineare del sistema originario è stato reinterpretato alla luce di un'espressività più marcata: le gole di apertura orizzontali e verticali sono sottolineate da una sagoma abbinata al profilo maniglia, mentre il fianco distanziato dà alle basi un aspetto leggero. Il risultato è una cucina che unisce all'altissima capacità operativa un aspetto contemporaneo, da personalizzare con una vastissima gamma di materiali e finiture.

Alea Pro is the restyling of the iconic and consolidated Alea model. The linear design of the original system has been reinterpreted in light of a more intense look: the horizontal and vertical opening grooves are underlined by a profile coordinated to the handle profile, while the side panel with spacer gives a lighter look to the base units. The result is a kitchen system that combines a very high operational capacity with a contemporary look, to be customized with a very wide range of materials and finishes.







Qui, nelle pagine precedenti e nella successiva: isola centrale con ante in LCT super white con profilo maniglia e sagoma in anodizzato champagne, piano a sbalzo Planar in Inalco MDi® calacatta oro touch. Sgabelli Ventura in olmo nero con seduta rivestita in pelle non sfoderabile Silk 10 terracotta. Basi a parete con ante, cassetti ed estrattori in STM champagne, top e fianchi di finitura in laminato tuttocolore touch super white. Pensili con ante vetrina PR24 in anodizzato champagne e vetro riflettente fumé, struttura in nobilitato olmo smoke e ripiani in vetro fumé con telaio in anodizzato nero, illuminazione a led integrata. Sotto ai pensili, Deep Shaker in anodizzato moka e schienali in nobilitato olmo smoke. Sistema modulare Infinity personalizzato Poliform con modulo aspirante luminoso in acciaio scotch brite. Colonne con ante ed estrattori in STM champagne con profilo maniglia e sagoma in anodizzato champagne.

Here, previous pages and following page: central island with doors in LCT super white with handle profile and profile anodized champagne, jutting-out top Planar in Inalco MDi® calacatta oro touch. Ventura stools in black elm with seat covered in non-removable leather Silk 10 terracotta. Wall base units with doors, drawers and pull-out baskets in STM champagne, top and finishing sides in laminate tuttocolore touch super white. Wall units with showcase doors PR24 in anodized champagne and fumé reflecting glass, structure in smoke elm melamine and shelves in fumé glass with frame in anodized black, integrated led lighting. Under the wall units, Deep Shaker in anodized moka and backs in smoke elm melamine. Poliform personalized modular system Infinity with lighted suction module in steel scotch brite. Tall units with doors and pull-out baskets in STM champagne with handle profile and profile in anodized champagne.





A destra: dettaglio dei pensili con ante vetrina PR24 in anodizzato champagne e vetro riflettente fumé, illuminazione a led integrata. Sotto: dettaglio dell'anta in LCT super white con profilo maniglia e sagoma in anodizzato champagne e distanziatore verticale terminale in laccato champagne. Top e fianchi di finitura in Inalco MDi® calacatta oro touch. Nelle pagine successive: isola centrale con ante in LCT super white, piano a sbalzo Planar in Inalco MDi® calacatta oro touch. Basi a parete in STM champagne con top e fianchi di finitura in laminato tuttocolore touch super white, piani cottura a induzione e a gas Pitt Cooking® con manopola personalizzata Poliform. Sistema modulare Infinity personalizzato Poliform con modulo aspirante luminoso in acciaio scotch brite. Estrattori con cassette interne in alluminio anodizzato naturale, attrezzatura in noce canaletto e anodizzato moka.

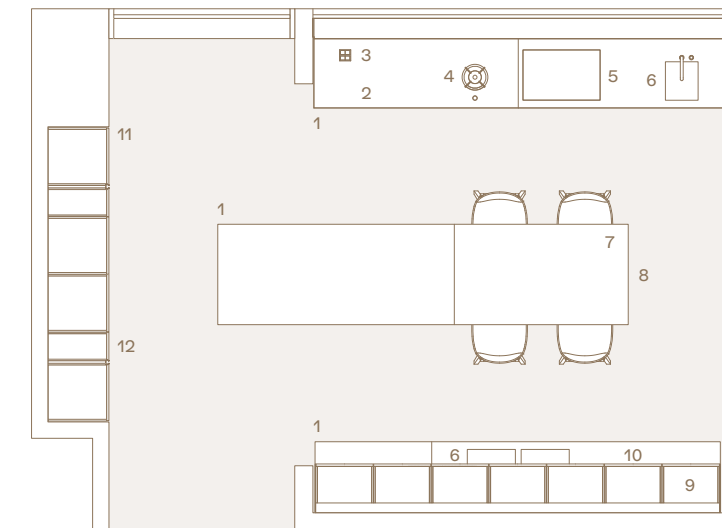
To the right: wall units with showcase doors PR24 in anodized champagne and fumé reflecting glass, integrated led lighting. Below: close up of the door in LCT super white with handle profile and profile in anodized champagne and lateral vertical spacer in lacquered champagne. Top and finishing sides in Inalco MDi® calacatta oro touch. Following pages: central unit with doors in LCT super white, jutting-out top Planar in Inalco MDi® calacatta oro touch. Wall base units in STM champagne with top and finishing sides in laminate tuttocolore touch super white, induction and gas hobs Pitt Cooking® with Poliform personalized control knob. Poliform personalized modular system Infinity with lighted suction module in steel scotch brite. Pull-out baskets with inner drawers in natural anodized aluminium, equipment in walnut canaletto and anodized moka.







- 1 Basi con ante, cassetti ed estrattori.  
Base units with doors, drawers and pull-out storage baskets.
- 2 Sistema modulare Infinity, personalizzato Poliform.  
Modular system Infinity, personalized Poliform.
- 3 Presa elettrica a scomparsa.  
Retractable electrical socket.
- 4 Piano cottura a gas Pitt Cooking® con manopola personalizzata Poliform.  
Gas hob Pitt Cooking® with Poliform personalized control knob.
- 5 Piano cottura a induzione, incasso filotop.  
Induction hob, flush built-in.
- 6 Lavelli integrati in acciaio per piani in laminato tuttocolore.  
Integrated sinks in steel for tops in laminate tuttocolore.
- 7 Piano a sbalzo Planar, mm 1813x1044.  
Jutting-out top Planar, 71 1/2"x41".
- 8 Fianco Ala.  
Side Ala.
- 9 Pensili con ante vetrina PR24, apertura con profilo inferiore, ripiani in vetro fumé con telaio anodizzato nero.  
Wall units with showcase doors PR24, opening with lower profile, shelves in fumé glass with anodized black frame.
- 10 Schienale modulare Deep Shaker con configurazione a ponte in corrispondenza dei lavelli.  
Modular back Deep Shaker with bridge configuration in correspondence of the sinks.
- 11 Colonne con forni e frigoriferi con ante ad apertura battente ed estrattori.  
Tall units with ovens and refrigerators with leaf doors and pull-out storage baskets.
- 12 Colonna Convoy Centro con struttura estraibile.  
Tall unit Convoy Centro with pull-out structure.



# SHAPE



Shape è una cucina dall'apertura a maniglia ispirata, nel design contemporaneo e nella funzionalità, alle cucine senza maniglia. È caratterizzata dalle particolari modanature orizzontali e verticali, all'interno delle quali è inserita la maniglia. La modanatura, che nelle colonne è a tutta altezza, nelle basi può integrare la maniglia al centro dell'anta o lateralmente.

Shape is a kitchen with a handle opening that draws inspiration from kitchens without handles in their contemporary design and functionality. It features unique horizontal and vertical moldings into which the handles are fitted. The molding is full-height in the tall units. In the base units it can integrate the handle in the center or laterally.







Qui e nelle pagine precedenti: basi con ante, cassetti ed estrattori in acciaio con maniglia integrata Shape in laccato opaco moka, fianchi in acciaio e top in acciaio steelmatt Blanco. Penisola attrezzata per la zona lavoro con piano in acciaio scotch brite Blanco e involucro rastremato con gamba di sostegno Minus in alluminio laccato goffrato moka. Sistema modulare Infinity personalizzato Poliform con moduli aspiranti luminosi, fitostimolante luminoso e luminoso con teca in vetro, finitura acciaio scotch brite e vetro extralight. Colonne con ante, cassetti ed estrattori in massello di rovere fossile e maniglia integrata Shape in laccato opaco moka. A sinistra: dettaglio della penisola attrezzata con piano cottura a gas Pitt Cooking® con manopola personalizzata Poliform, griglia poggiapentole in acciaio, tagliere in noce nazionale con finitura a olio, portamestoli in vetro, piano in dektion nero ad uso tagliere, lavello saldato Blanco e supporto porta coltelli in wengé. Sotto: dettaglio del cassetto con attrezzatura interna in laminato military touch e alluminio anodizzato, portaspezie in ceramica.

Here and previous pages: base units with doors, drawers and pull out storage baskets in steel, with moka mat lacquered integrated Shape handle, side panels and worktop in steelmatt steel Blanco. Peninsula with worktop in scotch brite steel Blanco and tapered drip edge with supporting leg Minus in moka embossed lacquered aluminium. Personalized Poliform modular system Infinity, with lighted suction module, lighted phytostimulant module and lighted module with glass case, finish scotch brite steel and extra light glass. Tall units with doors, drawers and pull out storage baskets in solid fossil oak and integrated Shape handle in mat lacquer moka. To the left: close up of the peninsula accessorized with gas hob Pitt Cooking® with Poliform personalized control knob, steel pans support grid, chopping board in Italian walnut with oil finish, ladle-holder in glass, worktop in dektion nero to be used as chopping board, Blanco welded sink and knives rack in wenge. Below: close up of the drawer with inner equipment in laminate military touch and anodized aluminium, ceramic spice holder.





A destra: dettaglio della penisola attrezzata per la zona lavoro con piano in acciaio scotch brite Blanco e vaso rastremato con gamba di sostegno Minus in alluminio laccato gofrato moka. Piano cottura a induzione, vano con vaschette in wengé, barattoli portaspezie in ceramica, mattarello in acciaio e prese elettriche verniciato nero. Integrati nel piano penisola, tagliere in noce nazionale con finitura a olio e griglia poggia pentole in acciaio.

To the right: close up of the peninsula with worktop in scotch brite steel Blanco and tapered drip edge with supporting leg Minus in moka embossed lacquered aluminium. Induction hob, open compartment with wenge trays, ceramic spice jars, steel rolling pin and electric sockets, black painted. In the peninsula worktop, integrated chopping board in Italian walnut with oil finish and steel pans support grid.



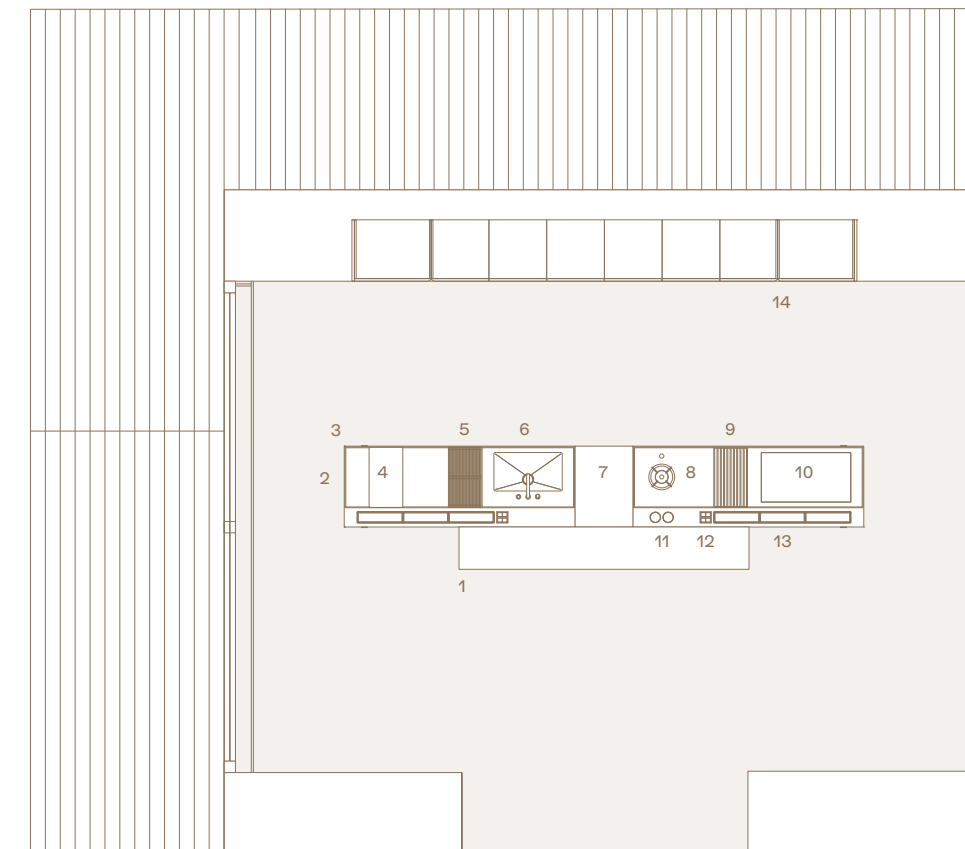
A destra e nella pagina successiva: basi con ante, cassetti ed estrattori in acciaio con maniglia integrata Shape in laccato opaco moka, fianchi in acciaio e top in acciaio steelmatt Blanco. Penisola attrezzata per la zona lavoro con piano in acciaio scotch brite Blanco e involucro rastremato con gamba di sostegno Minus in alluminio laccato goffrato moka. Sistema modulare Infinity personalizzato Poliform con moduli aspiranti luminosi, fitostimolante luminoso e luminoso con teca in vetro, finitura acciaio scotch brite e vetro extralight. Colonne in massello di rovere fossile e maniglia integrata Shape in laccato opaco moka. Sotto: dettaglio della maniglia integrata Shape in laccato opaco moka posizionata lateralmente sull'estrattore.

To the right and next page: base units with doors, drawers and pull out storage baskets in steel, with moka mat lacquered integrated Shape handle, side panels and worktop in steelmatt steel Blanco. Peninsula with worktop in scotch brite steel Blanco and tapered drip edge with supporting leg Minus in moka embossed lacquered aluminium. Personalized Poliform modular system Infinity, with lighted suction module, lighted phytostimulant module and lighted module with glass case, finish scotch brite steel and extra light glass. Tall units in solid fossil oak and integrated Shape handle in mat lacquer moka. Below: close up of the integrated handle Shape in mat lacquer moka, positioned laterally on the pull out storage basket.





- 1 Basi con ante, cassetti ed estrattori.  
Base units with doors, drawers and pull-out storage baskets.
- 2 Sistema modulare Infinity, personalizzato Poliform.  
Poliform personalized modular system Infinity.
- 3 Piano penisola, gambe di sostegno Minus.  
Peninsula top with supporting legs Minus.
- 4 Tagliere in noce nazionale, finitura a olio.  
Chopping board in Italian walnut with oil finish.
- 5 Gocciolatoio in PaperStone® colore nero.  
Drip tray in PaperStone® black colour.
- 6 Lavello saldato Blanco.  
Soldered sink Blanco.
- 7 Piano in dektion nero ad uso tagliere.  
Dekton top used as chopping board.
- 8 Piano cottura a gas Pitt Cooking® con manopola personalizzata Poliform.  
Gas hob Pitt Cooking® with Poliform personalized control knob.
- 9 Griglia poggiapentole in acciaio.  
Pan support grid in steel.
- 10 Piano cottura a induzione.  
Induction hob.
- 11 Portamestoli in vetro.  
Ladle-holder in glass.
- 12 Prese elettriche, verniciato nero.  
Electric sockets, black painted.
- 13 Vani con vaschette in wengé, portapellicole, barattoli portaspezie in ceramica, mattarello in acciaio.  
Open compartments with basins in wenge, protective film-racks, spice holders in ceramic, steel rolling pin.
- 14 Colonne con forni e frigoriferi, ante ad apertura battente, cassetti, estrattori e ante superiori con apertura a scatto.  
Tall units with ovens and refrigerators, doors with leaf opening, drawers, pull-out storage baskets and upper doors with push-pull opening.



# PHOENIX

Da un'intuizione progettuale di Poliform nasce Phoenix, una cucina caratterizzata dal particolare disegno dell'apertura a gola, di volta in volta personalizzato. Una soluzione innovativa, capace di trasformare un dettaglio tecnico in un dettaglio estetico che si armonizza con ogni tipologia di finitura, dall'acciaio al massello, e con tutti gli altri elementi della cucina.

From a project intuition of Poliform arises Phoenix, a kitchen characterised by the particular design of the groove opening, customised each time. An innovative solution, able to transform a technical detail into an aesthetic detail that harmonises with every type of finish, from steel to solid wood, and with all the other elements of the kitchen.







Qui e nelle pagine precedenti: basi con ante, cassetti ed estrattori in acciaio scotch brite e sagoma frontale in laccato goffrato carbone. Cappa Factory a isola in acciaio scotch brite. Colonne High con ante in olmo nero e distanziatori verticali in laccato goffrato carbone. La colonna a sinistra ha ante a scomparsa e vano attrezzato con Shaker portabicchieri, ripiani in alluminio anodizzato moka e schienale in olmo nero. In appoggio sulle basi, piano snack Blade in olmo nero. Sgabelli Ventura in olmo nero con seduta rivestita in pelle non sfoderabile Soft 4 cognac. Tavolino Dama in legno massello noce canaletto.

Here and previous pages: base units with doors, drawers and pull-out storage baskets in scotch brite steel and front profile in embossed lacquered carbone. Factory island-hood in scotch brite steel. High tall units with doors in black elm and vertical spacers in embossed lacquered carbone. The tall unit on the left has pocket doors and an equipped compartment with Shaker cup holder, shelves in moka anodized aluminium and back panel in black elm. On the base units Blade snack top in black elm. Ventura stools in black elm with seat covered in non-removable leather Soft 4 cognac. Dama small table in solid walnut canaletto.

A destra: basi con ante, cassetti ed estrattori in acciaio scotch brite e sagoma frontale in laccato goffrato carbone. Cappa Factory a isola in acciaio scotch brite. Colonne High con ante in olmo nero e distanziatori verticali in laccato goffrato carbone. Sotto: dettaglio della base con cassetti. Frontale in acciaio scotch brite, piano in acciaio scotch brite KitchenAid con telaio di supporto in laccato goffrato carbone, fianco di finitura in acciaio scotch brite. Pagina successiva: dettaglio dell'attrezzatura per cassetti con portaposate in wengé, bilancia elettronica in acciaio e contenitori in ceramica.

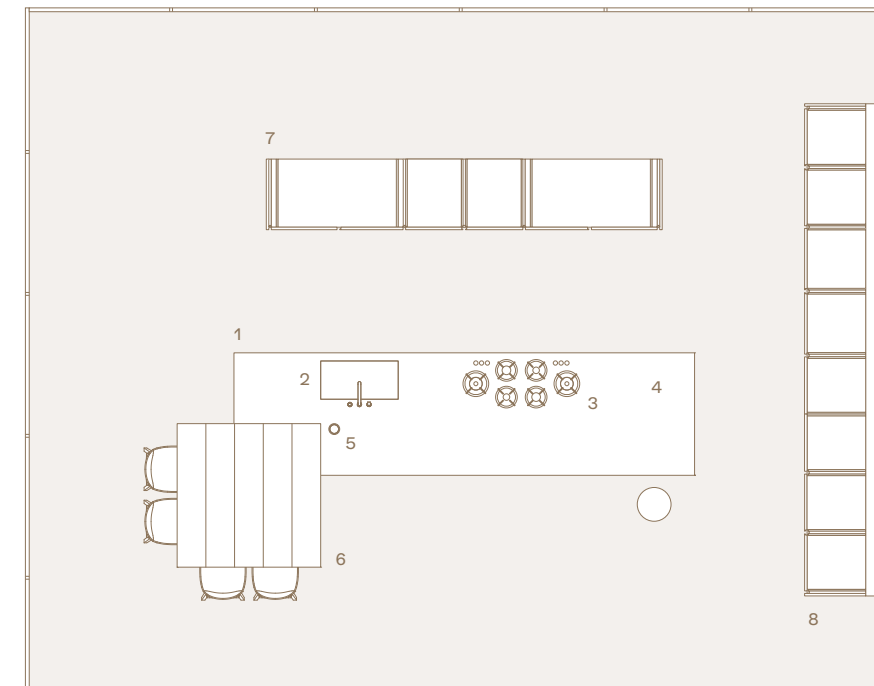
To the right: base units with doors, drawers and pull-out storage baskets in scotch brite steel and front profile in embossed lacquered carbone. Factory island-hood in scotch brite steel. High tall units with doors in black elm and vertical spacers in embossed lacquered carbone. Below: a detail of the base unit with drawers. Front profile in scotch brite steel, top in scotch brite steel KitchenAid with embossed lacquered carbone support frame, scotch brite steel on the side. Next page: a detail of the drawer equipment with wenge cutlery, electronic steel scale and ceramic containers.







- 1 Basi con ante, cassetti ed estrattori.  
Base units with doors, drawers and pull-out storage baskets.
- 2 Lavello in acciaio scotch brite saldato.  
Soldered scotch brite steel sink.
- 3 Piano cottura Pitt Cooking®, 6 fuochi, con manopole personalizzate Poliform.  
Hob Pitt Cooking® 6 burners, Poliform personalized control knobs.
- 4 Cappa Factory a isola in acciaio scotch brite, personalizzata Poliform.  
Island-hood Factory in scotch brite steel, personalized Poliform.
- 5 Presa elettrica a scomparsa.  
Lift-up power socket.
- 6 Snack Blade quadrato 1500x1500.  
Square snack Blade 59"x59".
- 7 Colonne High, laterali con ante a scomparsa, colonne centrali con ante ad apertura battente. Vano attrezzato con cassetti, Shaker portacalici e ripiani.  
High tall units, lateral with pocket doors, central with leaf opening. Open compartment equipped with drawers, Shaker chalices rack and shelves.
- 8 Colonne High con forni e frigoriferi attrezzate con cassetti e ripiani, con ante ad apertura battente.  
High tall units with ovens and refrigerators, equipped with drawers and shelves, leaf doors.



# ARTEX

Per la lavorazione sartoriale che ne contraddistingue l'anta, spesso abbinata a finiture preziose o nella versione a doghe, la cucina Artex è pensata per gli ambienti più esclusivi. Il progetto, firmato Poliform, è caratterizzato dalla particolare rastrematura eseguita sull'apertura, sul fianco e sul top, così da ottenere un incastro perfetto.

For the sartorial look that marks the door, often combined with precious finishes or in the slatted version, the Artex kitchen is designed for the most exclusive environments. The project, signed Poliform, is characterised by the particular tapering performed on the opening, on the side, and on the top, so as to obtain a perfect joint.







A sinistra e nelle pagine precedenti: basi con ante ed estrattori in acciaio scotch brite, top in pietra fossena fiammata. Cappa Factory a isola in acciaio scotch brite. Colonne centrali con ante in laccato goffrato visone, colonne ed elementi sopra colonna con ante vetrina PR21, telaio anodizzato moka e vetro riflettente fumé. Boiserie con pannelli in olmo nero e mensole in laccato goffrato carbone. Sotto: dettaglio dell'estrattore con cassetti verniciato brown, piattina e attrezzatura interna in noce canaletto e alluminio anodizzato moka.

To the left and previous pages: base units with doors and pull-out storage baskets in scotch brite steel, top in fossena stone blaze. Factory island-hood in scotch brite steel. Central tall units with embossed lacquered visone doors, tall units and cabinets above tall units PR21 with moka anodized frame and fumé reflecting glass doors. Black elm wall panelling and embossed lacquered carbone shelves. Below: close-up of pull-out storage basket with drawers painted brown, plate holder and inner drawer equipment in walnut canaletto and moka anodized aluminium.



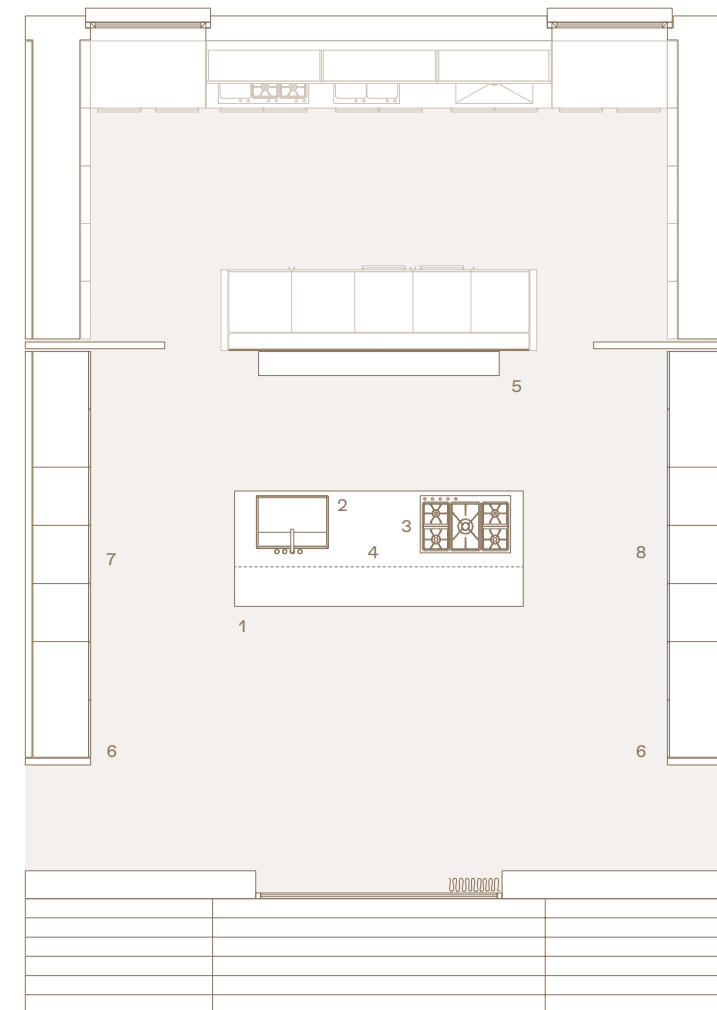
A destra e nella pagina successiva: basi con ante ed estrattori in acciaio scotch brite, top in pietra fossena fiammata. Piano cottura in acciaio scotch brite a cinque fuochi e lavello in acciaio scotch brite personalizzati Poliform by Barazza. Cappa Factory a isola in acciaio scotch brite. Colonne centrali con ante in laccato goffrato visone, colonne ed elementi sopra colonna con ante vetrina PR21, telaio anodizzato moka e vetro riflettente fumé. Boiserie con pannelli in olmo nero e mensole in laccato goffrato carbone. Sotto: dettaglio del piano in pietra fossena fiammata con bordo rastremato e telaio di supporto in alluminio con finitura laccato goffrato carbone.

To the right and next page: base units with doors and pull-out storage baskets in scotch brite steel, top in fossena stone blaze. Personalized five burners scotch brite steel hob and sink Poliform by Barazza. Factory island-hood in scotch brite steel. Central tall units with embossed lacquered visone doors, tall units and cabinets above tall units PR21 with moka anodized frame and fumé reflecting glass doors. Black elm wall panelling and embossed lacquered carbone shelves. Below: close-up of top in fossena stone blaze with tapered edge and supporting frame in aluminium with embossed lacquered carbone finishing.





- 1 Basi con ante ed estrattori.  
Base units with doors and pull-out storage baskets.
- 2 Lavello in acciaio scotch brite personalizzato Poliform by Barazza con sportello copripiletta, incasso filotop.  
Personalized scotch brite steel sink Poliform by Barazza with drain cover, flush built-in.
- 3 Piano cottura in acciaio scotch brite 5 fuochi personalizzato Poliform by Barazza, incasso filotop.  
Personalized scotch brite steel hob with 5 burners Poliform by Barazza, flush built-in.
- 4 Cappa Factory a isola in acciaio scotch brite.  
Factory island-hood in scotch brite steel.
- 5 Boiserie con pannelli in olmo nero e mensole laccato goffrato carbone.  
Wall panelling in black elm and embossed lacquered carbone shelves.
- 6 Colonne vetrina PR21 con ante ad apertura battente, ripiani interni e cassettiere. Elementi sopra colonna vetrina PR21, ante apertura tip-on.  
Glass tall units PR21 with leaf doors, inner shelves and chests of drawers. Elements above tall unit PR21, glass doors with tip-on opening.
- 7 Colonne centrali con frigo/congelatore, ante ad apertura battente ed estrattori.  
Central tall units with fridge and freezer with leaf doors and pull-out storage baskets.
- 8 Colonne centrali con forni, ante ad apertura battente ed estrattori.  
Central tall units with ovens with leaf doors and pull-out storage baskets.





# MY PLANET



Poliform reinterpreta la cucina con praticità e leggerezza. Merito di componenti come le maniglie, integrate o applicate, e di un'anta più leggera che consente la massima libertà nella scelta delle finiture. Particolari che determinano l'unicità di My Planet, un progetto in grado di dare vita a risultati compositivi originali ed esclusivi anche in ambienti dalle dimensioni contenute.

Poliform reinterprets the kitchen with practicality and lightness. This is thanks to components such as the handles, integrated or applied, and a lighter door that allows maximum freedom in the choice of finishes. Details that determine the uniqueness of My Planet, a project able to give life to original and exclusive compositional results even in environments of limited size.







Qui e nelle pagine precedenti: basi con ante ed estrattori in acciaio scotch brite, top in pietra fossena fiammata e acciaio scotch brite KitchenAid. Pensili con ante in olmo nero e colonne con ante in acciaio scotch brite. Shaker con struttura e ripiani in laccato opaco piombo, schienali e tubi in olmo nero. A sinistra: top in pietra fossena fiammata e acciaio scotch brite KitchenAid con piano cottura Domino a quattro fuochi e grill elettrico, friggitrice e piastra Teppan Yaki, lavello in acciaio scotch brite. Cappe a scomparsa in acciaio scotch brite personalizzate Poliform. Schienali in pietra fossena fiammata. Ante ed estrattori in acciaio scotch brite con maniglie Grip in acciaio godronato. Sotto: dettaglio degli schienali attrezzati Shaker.

Here and previous pages: base units with doors and pull-out storage baskets in scotch brite steel, top in fossena stone blaze and scotch brite steel KitchenAid. Wall units with doors in black elm. Tall units with doors in scotch brite steel. Shaker with structure and shelves in mat lacquered piombo, back panels and hanging bars in black elm. To the left: top in fossena stone blaze and scotch brite steel KitchenAid, with Domino hob with four burners and electric grill, deep fryer and Teppan Yaki griddle, scotch brite steel sink. Poliform personalized retractable hood in scotch brite steel. Back panels in fossena stone blaze. Doors and pull-out storage baskets in scotch brite steel with Grip handles in knurled steel. Below: close-up of the equipped backs Shaker.



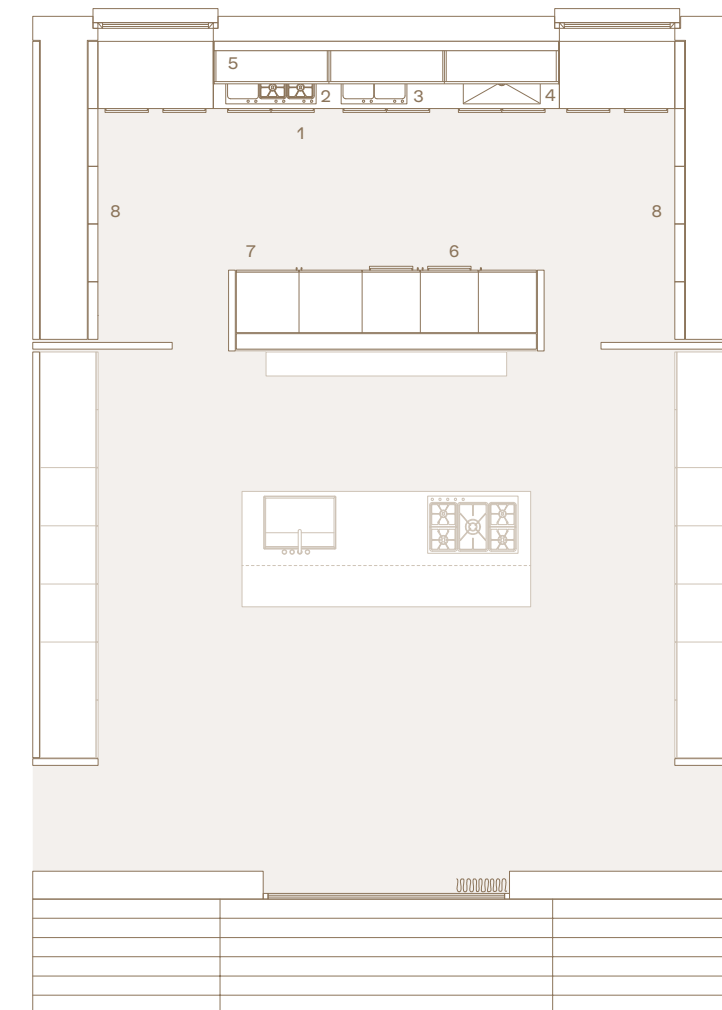
Qui e nella pagina successiva: basi con ante ed estrattori in laccato goffrato ghiaccio con maniglia integrata My Planet in laccato opaco piombo. Top in pietra fossena fiammata e acciaio scotch brite KitchenAid. Pensili con ante con apertura pieghevole e a ribalta in olmo nero. Shaker con struttura e ripiani in laccato opaco piombo, schienali e tubi in olmo nero. Sotto: dettaglio dell'anta in laccato goffrato ghiaccio con maniglia integrata My Planet in laccato opaco piombo.

Here and next page: base units with doors and pull-out storage baskets in embossed lacquered ghiaccio with My Planet integrated handle in mat lacquered piombo. Top in fossena stone blaze and scotch brite steel KitchenAid. Wall units with folding and flap doors in black elm. Shaker with structure and shelves in mat lacquered piombo, back panels and hanging bars in black elm. Below: close-up of door in embossed lacquered ghiaccio with My Planet integrated handle in mat lacquered piombo.





- 1 Basi con ante ed estrattori.  
Base units with doors and pull-out storage baskets.
- 2 Piano cottura Domino con fuochi e grill elettrico, incasso tradizionale.  
Domino hob with four burners and electric grill, classic built-in.
- 3 Friggitrice e piastra Teppan Yaki, incasso tradizionale.  
Deep fryer and Teppan Yaki griddle, classic built-in.
- 4 Lavello in acciaio scotch brite, incasso sottotop.  
Scotch brite steel sink, under-top-mounted built-in.
- 5 Pensili apertura pieghevole con profilo luminoso, a ribalta con apertura tip-on. Cappe a scomparsa in acciaio scotch brite personalizzate Poliform.  
Wall units with folding doors with lighted profile, flap doors with tip-on opening. Poliform personalized retractable hoods in scotch brite steel.
- 6 Colonne con forno, scaldavivande, frigo/ congelatore con ante ed estrattori.  
Tall units with oven, plate warmer and fridge/freezer with doors and pull-out storage baskets.
- 7 Cantina vini con ripiani estraibili in vetro e alluminio.  
Wine cooler with pull-out shelves in glass and aluminium.
- 8 Shaker laccato con tubi e schienali in olmo nero, contenitori in DuPont Corian® glacier white.  
Lacquered Shaker with black elm bars and back panels, spice holders in DuPont Corian® glacier white.



# TWELVE

Twelve è l'esito di una ricerca estrema di essenzialità. Progettando l'anta più sottile della gamma, Carlo Colombo e Poliform disegnano una cucina dall'estetica rigorosa, equilibrata tra minimi spessori e massima ampiezza delle superfici. La grande varietà di finiture e materiali disponibili – dal vetro all'acciaio – apre a ogni possibile interpretazione stilistica.

Twelve is the result of an extreme search for minimalism. By creating the thinnest door of the range, Carlo Colombo and Poliform design a kitchen with a rigorous look, balanced between minimum thickness and maximum width of the surfaces. The wide variety of finishes and materials available – from glass to steel – opens up any possible stylistic interpretation.







Nelle pagine precedenti: basi con ante, cassetti ed estrattori in vetro satinato bianco extrachiario con sagoma in laccato goffrato carbone, fianchi e top in dektion bianco. Piano cottura filotop a cinque fuochi e lavello sottotop in acciaio scotch brite personalizzati Poliform by Barazza. Cappa Work a isola in acciaio scotch brite e vetro. Colonne con ante in laccato metallico bronzo. In appoggio sulle basi, piano snack Sydney in massello tinto olmo nero. Sgabelli Harmony con seduta in rovere spessart e struttura in cromo nero. A destra: dettaglio piano snack Sydney in massello tinto olmo nero, sgabello Harmony con seduta in rovere spessart e struttura in cromo nero.

Previous pages: base units with doors, drawers and pull-out storage baskets in extralight bianco frosted glass with embossed lacquered carbone profile, sides and top in dektion bianco. Five-burner flush-mount hob and personalized stainless scotch brite steel undermount sink Poliform by Barazza. Work island-hood in scotch brite steel and glass. Tall units with doors in metal lacquer bronzo. On the base units Sydney snack top in solid wood stained black elm. Harmony stools with seats in spessart oak and black chrome structure. To the right: detail of Sydney snack top in solid wood stained black elm, Harmony stool with seat in spessart oak and black chrome.





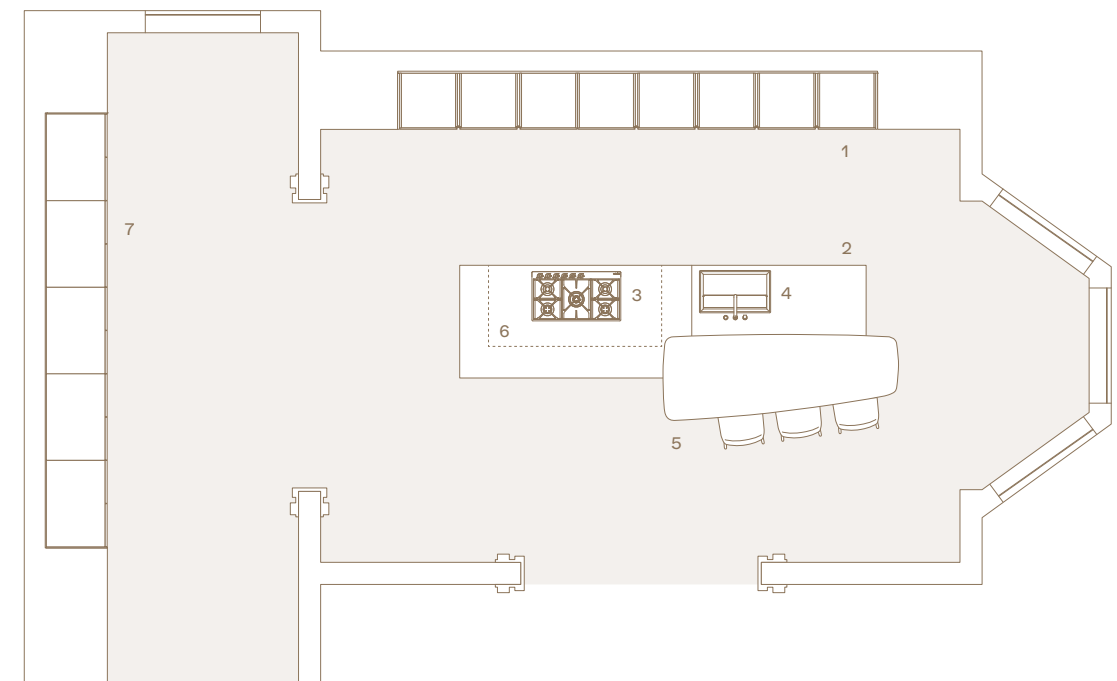
A sinistra: basi con ante, cassetti ed estrattori in vetro satinato bianco extrachiaro con sagoma in laccato goffrato carbone, fianchi e top in dektion bianco. Cappa Work a isola in acciaio scotch brite e vetro. Colonne con ante in laccato metallico bronzo e colonne con ante vetrina PR22 in vetro fumé. Sotto: dettaglio dell'estrattore per colonna con cassetti interni in noce canaletto e attrezzatura in noce canaletto e alluminio anodizzato moka. Nella pagina successiva: colonne con ante vetrina PR22 in vetro fumé, profilo anodizzato nero e maniglia integrata verniciato nero. All'interno, ripiani in vetro con telaio in alluminio anodizzato nero e illuminazione a led integrata.

To the left: base units with doors, drawers and pull-out storage baskets in bianco extralight frosted glass with embossed lacquered carbone profile, sides and top in dektion bianco. Work island-hood in scotch brite steel and glass. Tall units with doors in metal lacquer bronzo and tall units PR22 with fumé glass doors. Below: a detail of the tall unit pull-out basket with internal drawers in walnut canaletto and equipment in walnut canaletto and anodized aluminium moka. Next page: tall units PR22 with fumé glass doors, black anodized profile and integrated black painted handle. Inside, glass shelves with black anodized aluminium frame and integrated led lighting.





- 1 Colonne con forni e frigoriferi con ante ad apertura battente ed estrattori, cassetti interni in noce canaletto e attrezzatura in noce canaletto e alluminio anodizzato moka.  
Tall units with ovens and refrigerators with leaf doors and pull-out storage baskets, inner drawers in walnut canaletto and moka anodized aluminium.
- 2 Basi con ante, cassetti ed estrattori.  
Base units with doors, drawers and pull-out storage baskets.
- 3 Piano cottura filotop 5 fuochi in acciaio scotch brite personalizzato Poliform by Barazza.  
Flush-mount hob 5 burners in scotch brite steel personalized Poliform by Barazza.
- 4 Lavello sottotop in acciaio scotch brite personalizzato Poliform by Barazza.  
Undermount sink in scotch brite steel personalized Poliform by Barazza.
- 5 Piano snack Sydney 2450x895.  
Snack top Sydney 96 1/2"x31 1/4".
- 6 Cappa Work a isola in acciaio scotch brite e vetro, personalizzata Poliform. Island-hood Work in scotch brite steel and glass, personalized Poliform.
- 7 Colonne vetrina PR22 con ante ad apertura battente, cassettiere in laminato touch nero e ripiani in vetro con telaio in alluminio anodizzato nero. Glass tall units PR22, leaf doors, equipped with chests of drawers in laminate touch nero and glass shelves with black anodized aluminium frame.

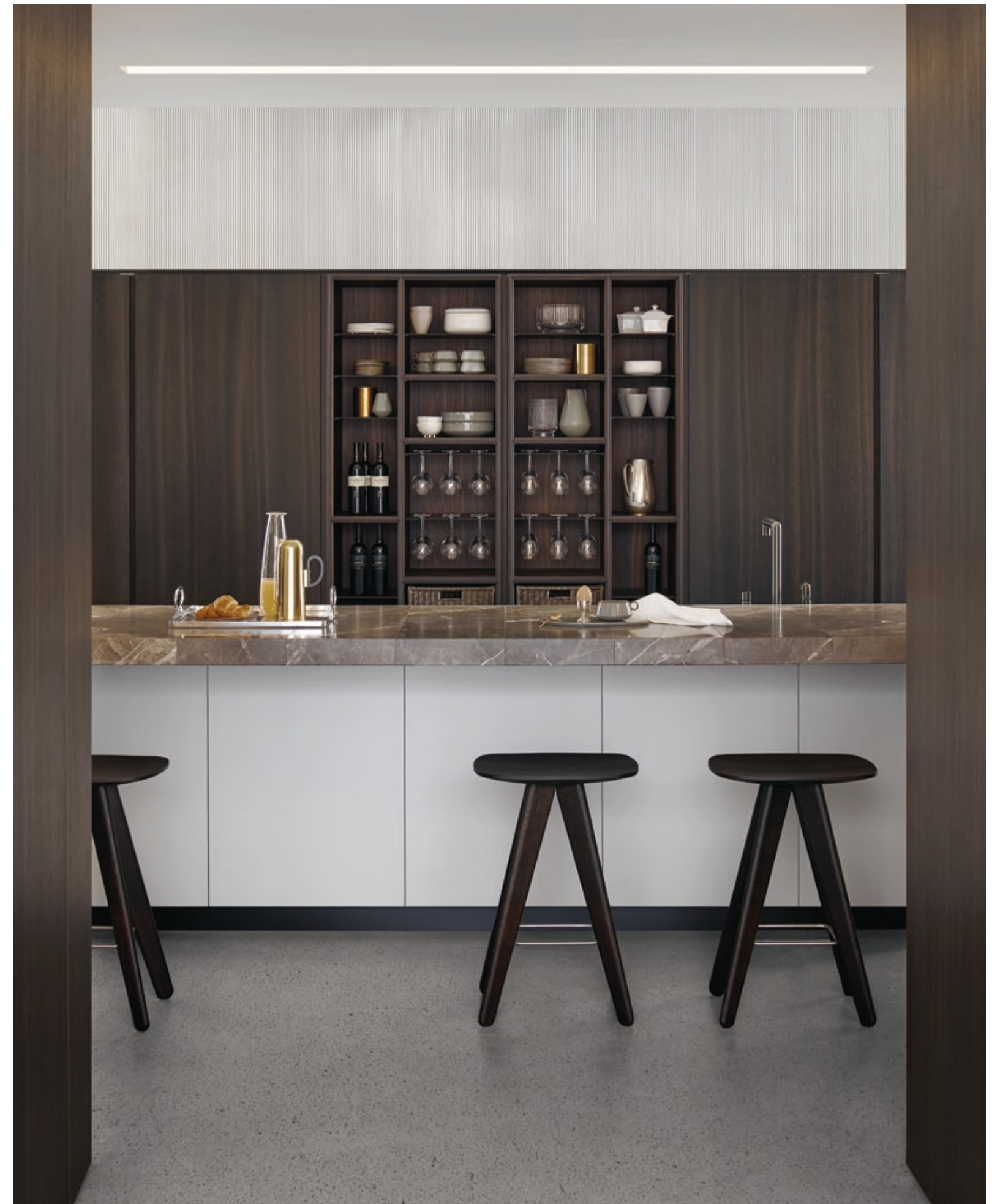




# ALEA

Apertura a gola e massima versatilità nella scelta delle finiture: sono le caratteristiche che rendono l'anta Alea unica per possibilità compositive e personalizzazione. Un design lineare fatto di superfici piane e volumi geometrici, capace di ridefinire l'ambiente cucina unendo all'altissima capacità operativa un'estetica minimale.

Groove opening and maximum versatility in the choice of finishes: these are the characteristics that make the Alea door unique for compositional possibilities and customisation. A linear design made of flat surfaces and geometric volumes, capable of redefining the kitchen environment by combining a very high operational capability with a minimalistic style.







A sinistra e nelle pagine precedenti: isola con piano snack, basi con ante in laccato gofrato ghiaccio e top in DuPont Corian® pearl gray. Basi con ante ed estrattori in rovere spessart, top e schienali in pietra stone brown levigata. Cappa Flat verniciata nera a isola personalizzata Poliform. Colonne con ante e vani a giorno in rovere spessart. Sgabelli lcs in rovere spessart. Sotto: vano attrezzato con ante a scomparsa e illuminazione a led integrata.

To the left and previous pages: island with snack top, base units with doors in embossed lacquered ghiaccio, top in DuPont Corian® pearl gray. Base units with doors and pull-out storage baskets in spessart oak, top and back panels in stone brown mat finishing. Poliform personalized Flat island-hood painted black. Tall units with doors and open compartments in spessart oak. lcs stools in spessart oak. Below: equipped element with pocket doors and integrated led lighting.



A destra: isola con piano snack, basi con ante in laccato gofrato ghiaccio e top in DuPont Corian® pearl gray. Basi con ante ed estrattori in rovere spessart, top e schienali in pietra stone brown levigata. Cappa Flat verniciata nera a isola personalizzata Poliform. Pensili con ante vetrina PR22 in vetro riflettente fumé e telaio in alluminio anodizzato nero. Sotto: particolare dell'anta dei pensili.

To the right: island with snack top, base units with doors in embossed lacquered ghiaccio and top in DuPont Corian® pearl gray. Base units with doors and pull-out storage baskets in spessart oak, top and back panels in stone brown mat finishing. Poliform personalized Flat island-hood painted black. Wall units with doors PR22 in fumé reflecting glass and frame in black anodized aluminium. Below: close-up of wall unit door.





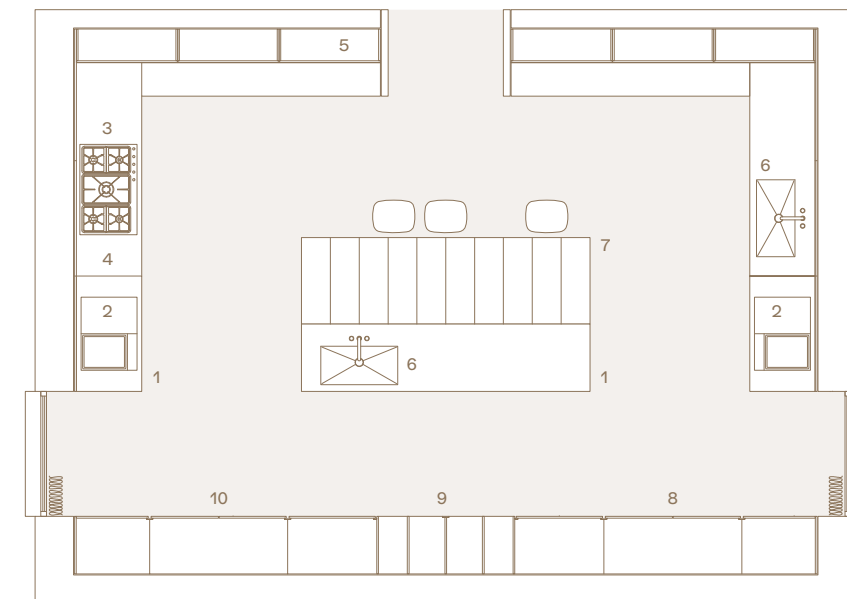
A destra: top e schienali in pietra stone brown levigata. Piani cottura Miele Smart Line a induzione con piastra Teppan Yaki in acciaio e vetroceramica. Lavello Foster in finitura KE Gun Metal. Cappa Flat verniciata nera a isola personalizzata Poliform. Sotto: particolare del profilo d'apertura con sagoma in alluminio laccato carbone. Nella pagina successiva: dettaglio degli estrattori in verniciato brown con sistema di illuminazione interna a led e attrezzatura in wengé.

To the right: top and back panels in stone brown mat finishing. Induction hobs Miele Smart Line with Teppan Yaki griddle in steel and glass ceramics. Sink Foster in KE Gun Metal finish. Poliform personalized Flat island-hood painted black. Below: close-up of carbone lacquered aluminium handle profile. Next page: close-up of pull-out storage baskets painted brown with inner led lighting system and equipment in wenge.





- 1 Basi con ante, cassetti ed estrattori. Base units with doors, drawers and pull-out storage baskets.
- 2 Piani cottura Miele Smart Line a induzione con piastra Teppan Yaki in acciaio e vetroceramica, incasso filotop. Induction hobs Miele Smart Line with Teppan Yaki griddle in steel and glass ceramics, flush built-in.
- 3 Piano cottura 5 fuochi personalizzato Poliform by Barazza. Personalized hob with 5 burners Poliform by Barazza.
- 4 Cappa Flat verniciato nero a isola personalizzata Poliform. Poliform personalized Flat island-hood painted black.
- 5 Pensili vetrina PR 22, apertura pieghevole con profilo luminoso, a ribalta con apertura tip-on. Wall units with glass doors PR22, folding opening with lighted profile, flap opening with tip-on.
- 6 Lavello finitura KE Gun Metal, incasso sottotop. Sink with KE Gun Metal finishing, under-top-mounted built-in.
- 7 Piano snack profondità 900 mm. Snack top depth 35 1/2".
- 8 Colonna con ante a scomparsa, attrezzata con ripiani. Tall unit with pocket doors, accessorized with shelves.
- 9 Colonna a giorno con cesti in midollino. Open tall unit with wicker baskets.
- 10 Colonna con ante a scomparsa, vani a giorno e forni. Tall unit with pocket doors, open elements and ovens.





# TRAIL

Con Trail, Carlo Colombo e Poliform rileggono in chiave contemporanea l'anta a telaio. Elemento caratterizzante è qui la maniglia integrata su tutta la larghezza dell'anta. Un dettaglio estetico di grande impatto visivo, sia quando usato nelle basi sia nelle colonne, anche in combinazione con le vetrine.

With Trail, Carlo Colombo and Poliform reinterpret the frame door with a contemporary approach. The characterising element here is the integrated handle over the entire of the door. An aesthetic detail of great visual impact, both when used in the base units and in the tall units, even in combination with the glass units.







A sinistra e nelle pagine precedenti: basi con ante ed estrattori in laccato goffrato bianco, top in quarzite white sand micropallinata. Cappa Work a parete in acciaio scotch brite e vetro. Pensili con ante vetrina PR21, telaio anodizzato moka e vetro riflettente fumé. Sgabelli lcs in rovere spessart. Sotto: dettaglio delle ante vetrina PR21 con ripiani interni in vetro fumé.

To the left and previous pages: base units with bianco embossed lacquered doors and pull-out storage baskets, top in white sand micro-blasted composite stone. Work wall-mounted hood in scotch brite steel and glass. Wall units with moka anodized doors PR21 and fumé reflecting glass. Lcs stools in spessart oak. Below: close-up of glass doors PR21 with inner shelves in fumé glass.



A destra: basi con ante ed estrattori in laccato goffrato bianco, top in quarzite white sand micropallinata. Sgabelli lcs in rovere spessart. Cappa Work a parete in acciaio scotch brite e vetro. Colonne con ante rovere cenere. Sotto: dettaglio dell'elemento a giorno Trail in rovere cenere.

To the right: base units with bianco embossed lacquered doors and pull-out storage baskets, top in white sand micro-blasted composite stone. lcs stools in spessart oak. Work wall-mounted hood in scotch brite steel and glass. Tall units with cenere oak doors. Below: close-up of the open element Trail in cenere oak.





A sinistra e nella pagina successiva: colonne ed elementi sopra colonna in rovere cenere, ante della cantina vini e del frigo con congelatore in acciaio scotch brite e maniglie Grip acciaio godronato. Cantina vini con ripiani in legno. Boiserie in laccato goffrato bianco e mensole in acciaio scotch brite. Sgabello lcs in rovere spessart. Sotto: dettaglio della boiserie in laccato goffrato bianco e mensole in acciaio scotch brite.

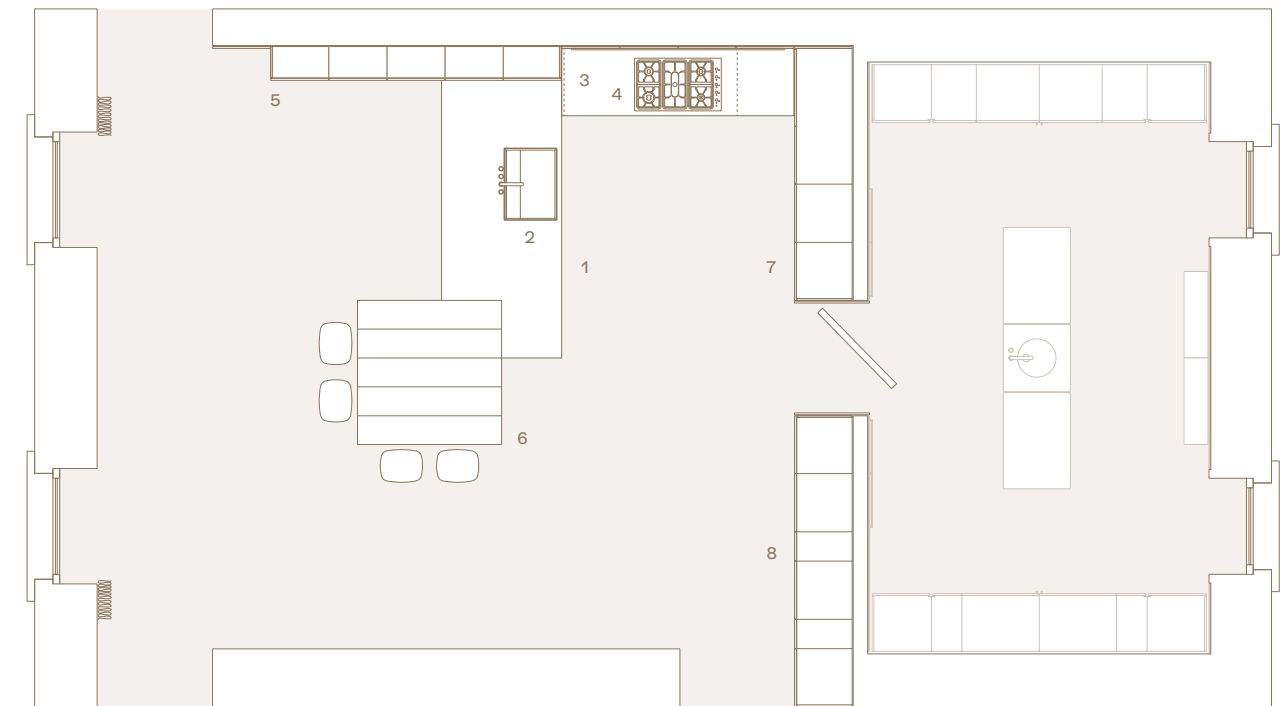
To the left and next page: tall units and elements above tall unit in cenere oak, doors in scotch brite steel and Grip handles in knurled steel. Wine cooler with wood shelves. Bianco embossed lacquered wall panelling and shelves in scotch brite steel. lcs stool in spessart oak. Below: close up of bianco embossed lacquered wall panelling and shelves in scotch brite steel.







- 1 Basi con ante ed estrattori.  
Base units with doors and pull-out storage baskets.
- 2 Lavello acciaio scotch brite personalizzato Poliform by Barazza, incasso filotop.  
Personalized scotch brite steel sink Poliform by Barazza, flush built-in.
- 3 Cappa Work a parete in acciaio scotch brite e vetro.  
Work wall-mounted hood in scotch brite steel and glass.
- 4 Piano cottura in acciaio scotch brite  
5 fuochi personalizzato Poliform by KitchenAid, incasso filotop.  
Poliform personalized scotch brite steel hob with 5 burners by KitchenAid, flush built-in.
- 5 Pensili vetrina PR21 con ante battenti, apertura con profilo e tip-on.  
Glass wall units PR21 with leaf doors, opening with profile and tip-on.
- 6 Piano snack isola quadrato 1500x1500.  
Square island snack top 59"x59".
- 7 Colonne con forno e scaldavivande.  
Tall units with oven and plate warmer.
- 8 Colonna frigo con ante battenti, estrattori ed elementi a giorno.  
Fridge tall unit with leaf doors, pull-out storage baskets and open elements.



**Poliform Spa**

via Montesanto 28  
Casella postale n. 1  
22044 Inverigo (CO) Italy  
t +39 031 6951  
f +39 031 699444  
info@poliform.it  
poliform.it



2018 Adi Compasso D'oro  
Career Award

**Poliform realizza tutte le sue collezioni in Italia usando componenti e materie prime selezionate.**

**All the Poliform collections are manufactured 100% in Italy using top-class components and materials.**

Poliform si riserva il diritto di apportare, senza preavviso, ogni modifica mirata al miglioramento funzionale e qualitativo dei propri prodotti. Testi e disegni presenti in questo stampato hanno scopo divulgativo: per ogni aspetto tecnico e dimensionale fare riferimento ai listini aziendali e relativi aggiornamenti. I campioni di colori e materiali hanno valore indicativo.

Poliform reserves the rights at all time to apply modifications for the functional or qualitative improvement of its products. Texts and drawings present in this brochure have a divulgative purpose: for every technical and dimensional aspect please refer to the company's price lists and their relative updates. The colour and material samples have an indicative value.

**Creative Direction**

Apartamento Studios

**Graphic Design**

Apartamento Studios

**Interiors Photography**

Federico Cedrone, Omar Sartor

**Still Life Photography**

Silvia Orlandi

**Interiors Styling**

Poliform Lab

1st edition April 2021

cod. K53/R1/2021

Thanks to: Alessi, Andrea Brugi, Arnolfo Di Cambio, Atipico, Ayres MX, Black Creek Mercantile&Trading Co, Block Shop Textiles, Bufalini Marmi, Broggi 1818, Caffè Riccioli, Ceramiche di Ugo La Pietra, Clemens Hanserl, Collezione Argenti Cleto Munari, Compagnia Italiana del Cristallo, Covo Srl, Craster Ltd, Cutipol, Damman Frères, David Mellor Design, Delightful, Dovetusai, Felicia Ferrone Design, Flos, Fornace Brioni, Gabi Veit, Ichendorf, Kn Industrie, L'artigiano Scarperia, Le Van Kim per Christofle, J.&L. Lobmeyr, Louise Roe Andersen, Luceplan, Maddalena Selvini, Manifattura Richard Ginori, Mariage Frères, Mepra, Michael Ruh Studio, Mono, Moser, Normann Copenhagen, www.odematelier.com, Officine Saffi, Pan999 di Tobia Scarpa, Paola C, Paola Paronetto, Raawii, Rina Menardi, Roberto Molteni/Kohro, Scandola Marmi, Secondome Design, Sfera Milano, Silje Nesdal, Spotti Milano, Stelton, Triboa Bay Living, www.twolittlepiggies.eu, Venini, Villeroy&Boch, When Objects Work, www.amesliving.de, www.serax.com, www.richardginori1735.com, Zanetto Argenti, Zwilling Group, Wedgwood



ASSARREDO  
FEDERLEGNOARREDO



TWO THOUSAND TWENTY ONE